

Unser Ziel

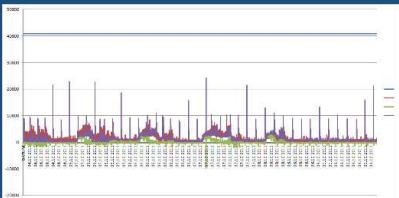
Senkung des Energieverbrauches

Steigerung der Energieeffizienz

Langzeit-Energiemanagement

Wettbewerbsfähigkeit sichern

Aktiver Beitrag zum Klimaschutz



**Ihr kompetenter Partner
für Energiemanagement
und Energieoptimierung**



**Licht und Energie
Mess- und Analysetechnik**



IHK-Zertifizierung



**365 Orte im
Land der Ideen**



In Kooperation mit
Deutsche Bank



Bundespreis 2012

**HGE
Ingenieur GmbH**

Energie- Management für die Trinkwasserversorgung





- Überprüfung des Energieverbrauchs
- Plausibilitätsrechnung
- Aufzeichnung des energetischen Ist-Zustand
- Bewertung die energetische Situation
- Vorschläge für Sofortmaßnahmen
- Planung und Umsetzung der Energieeinsparung
- Energie Controlling

In der ersten Phase werden im Gespräch mit dem Kunden die grundlegenden Daten der zu untersuchenden Gebäudes mit der dort verwendeten Technik aufgenommen.

In Phase zwei wird ein Schema zum Ist-Zustand der Verfahrenstechnik erstellt und alle Aggregate und Verbraucher aufgenommen.

Die dritte Phase beinhaltet die Datenanalyse und Erarbeitung eines Katalogs mit Maßnahmen, die zur Senkung der Energiekosten führen.

Energie- Management und Energieoptimierung in den Bereichen:

- **Trinkwasser**
Gewinnung, Aufbereitung, Verteilung
- **Abwasser**
Pumpwerke, RÜ, Kläranlagen
- **Werkstätten**
Neubau, Wartung, Instandhaltung
- **Büro**
Planung, Vertrieb, Technikräume

Erfasst werden:

- MSR Technik, Verfahrensabgleich
- Heizung-, Klima-, Lüftungsanlagen
- Beleuchtung
- Aggregate
- Kommunikationseinrichtungen

Eichenwald Mess- und Analysetechnik

Robert Schuman Str. 18
66346 Püttlingen
06898/63614
info@eichenwald.com
www.eichenwald.com

HGE Ingenieure GmbH
Provinzialstr.61
66806 Endorf

